



Charembéau***

Découverte de la Montagne de Lure à vélo

2 jours - 1 nuit | à partir de 138 € / pers.



Vélo de course | Sportif & Patrimoine naturel

Du 1/09/2021 au 15/11/2021

De cette Haute Provence secrète et préservée du Pays de Forcalquier, venez découvrir à vélo, sur ses petites routes ombragées et ses sentiers embaumés, les « vraies richesses ». Selon votre envie et votre forme, notre équipe, spécialisée dans l'accueil de cyclistes, rompue à l'ensemble des pratiques (VTT, vélo de route, cyclotourisme), pourra vous orienter vers une balade vous correspondant au travers du Pays de Forcalquier.

Notre séjour comprend

- 1 nuit en hôtel 3* avec petit-déjeuner
- 1 pique-nique
- 1 dîner au restaurant (+ transfert aller-retour)

Notre séjour ne comprend pas

- Location de vélos de route (journée) : 39 € / pers.
- Transports et assurances
- Entrées dans les sites de visite
- Supplément en chambre single : + 35 €



Chaque prestataire devra être réservé et payé par vos soins



Découvrez notre programme

Jour 1

DÉCOUVERTE DE LA PROVENCE

Dès votre arrivée, vous découvrirez votre chambre, puis vos vélos. Autour de ces derniers, nous discuterons et établirons le programme dans le détail.

Ensuite, vous pourrez flâner au sein de notre domaine de 7 hectares, vous balader le long du sentier de la biodiversité où oiseaux et plantes vous émerveilleront.

Puis, nous vous emmènerons vers un des restaurants partenaires afin de déguster un plat dans un petit village typiquement provençal.

Après le repas, le restaurateur, ou nous-mêmes, vous raccompagnerons à l'hôtel.



Jour 2

L'ÉTAPE DU TOUR (70 KM)

Au réveil, un petit-déjeuner complet vous attend. Après avoir libéré votre chambre, il ne vous restera plus qu'à vous lancer à l'assaut de la Montagne de Lure, cousine du Mont-Ventoux qui vous offrira, après 17 kilomètres d'ascension à 7% de moyenne, un panorama exceptionnel sur le Pays de Forcalquier, le Luberon et la Drôme provençale.

Après avoir pique-niqué, vous pourrez prendre un café au refuge, recharger vos gourdes et faire le plein d'énergie avant de dévaler la montagne.

Vous traverserez sur votre retour le petit village de Fontienne avant d'arrivée sur le site des Mourres, surplombant Forcalquier. Par la suite et pour finir, vous prenez tranquillement la direction de l'hôtel Charembeau.



Comment venir ?



Contacts :

Hôtel Charembeau

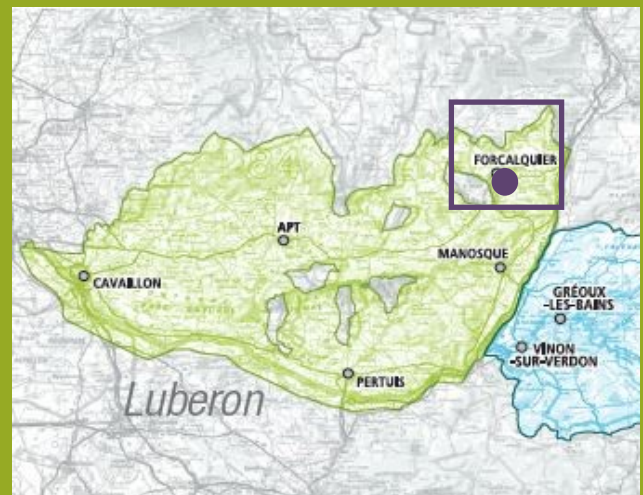
Route de Niozelles
04300 Forcalquier
04 92 70 91 70

contact@charembeau.com
www.charembeau.com

Bachelas Bike

5 Av.de la République
04300 Forcalquier
04 92 75 12 47

benjamin.bachelas@orange.fr
www.bachelasbikeshop.com



© A. Joly, Hôtel Charembeau, D. Cortes